



# vLoc3-9800

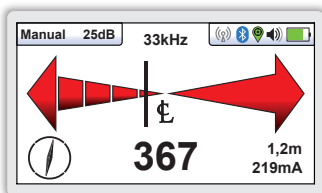
## ORTUNGSSYSTEM

- Vollautomatische Verstärkungsregelung
- Entfernungsabhängige Links-/Rechts-Führung
- Kompass - Richtungsanzeiger
- Interner Datenspeicher
- Optionale Bluetooth Verbindung
- Optionaler Markerfuß-Adapter

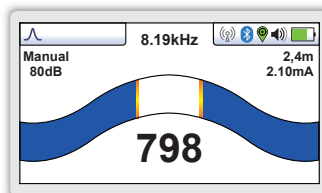
Das **vLoc3-9800** Ortungssystem beinhaltet neue innovative Funktionen zur Ortung erdverlegter Kabel und Leitungen, zur Schadensvermeidung und zur Bestimmung von Kabelfehlern. Alle gemessenen Werte können zur weiteren Analyse gesammelt werden.

Der Leitungsortungsempfänger kann je nach Bedarf selbst konfiguriert werden. Er beinhaltet 2 passive Ortungsmethoden und eine große Anzahl konfigurierbarer Frequenzen im Bereich von 98Hz bis 200kHz. Akustischer- und Vibrationsalarm können genauso eingestellt werden, wie Warnungen vor flach verlegten Kabeln, Signalüberlastung, Überlandleitungen und exzessives Schwingen des Gerätes. Plug-&-Play Optionen für ein Bluetooth™-Modul zur Verbindung mit externen GPS-Systemen, eine A-Rahmenantenne zur Mantelfehlerortung, oder ein Marker-Fuß zur Ortung von EMS-Markern runden das Bild dieses neuen, multifunktionalen Leitungsortungsgerätes ab.

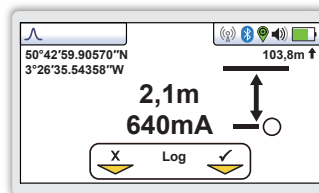
Die Vielseitigkeit des vLoc3-9800 ermöglicht Anwendungen in allen Bereichen der Telekom-, Energie-, Gas-, Wasser- und Abwasser-Industrie.



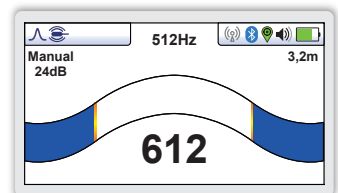
**Leitungsortung mit Links-/Rechts-Führung und Kompass**  
Permanente Tiefen- & Stromanzeige



**Leitungsortung mit Spitzensignal**  
Tiefenmessung, Signalstromanzeige



**Info-Bildschirm**  
Tiefenmessung, Signalstromanzeige, Speicheroptionen & GPS-Koordinaten



**Sondenortung**  
mit permanenter Tiefenanzeige



