

Blickpunkt Wasserversorgung und Leckagemanagement Wassergenossenschaft Rettenbach

Die Wassergenossenschaft Rettenbach versorgt ca. 400 Einwohner bzw. 200 Hausanschlüsse mit Trinkwasser über ein Wasserversorgungsnetz mit einer gesamten Länge von ca. 8 km.

Um die Trinkwasserversorgung im Überblick zu haben und die Ressource Trinkwasser möglichst verlustfrei zum Endverbraucher zu bringen, wurde ein Steuer- und Monitoringsystem installiert.

Im Vorfeld wurden die bestehenden Anlagenteile besichtigt, um die richtigen Messpunkte zu ermitteln und festzulegen.

Die Anlage besteht aus zwei Hochbehältern und einer Pumpstation (Quellsammler).

Die Hochbehälter werden von zwei Quellen gespeist. Zusätzlich wird im Bedarfsfall bei Niveauabfall der Hochbehälter von der Pumpstation (Quellsammler) versorgt.

In der Pumpstation befinden sich zwei Pumpen, welche im Wechselbetrieb die

Versorgung gewährleisten.

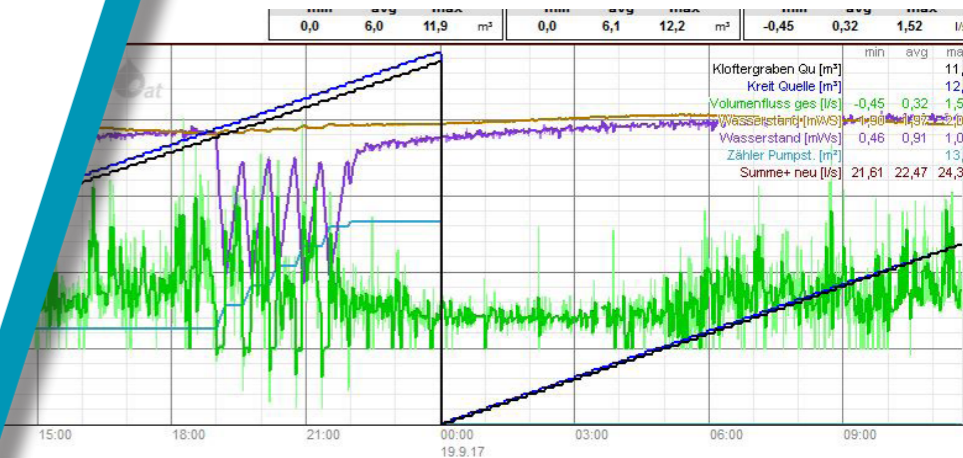
Die Messstelle Hochbehälter wurde mit einem Katronic 2-Kanal Ultraschall-durchflussmesser nachgerüstet. Die Quellzuläufe sowie die Pumpstation wurden mit Wasserzähler und Impulsausgang der Firma Bernhardt ausgestattet.

Um den Wasserstand beim Hochbehälter und der Pumpstation zu erfassen wurden Niveausonden installiert. Durch den Einsatz der Mess- und Regelungstechnik ist eine optimale vollautomatische Nachbefüllung des Hochbehälters gewährleistet.

Besuchen Sie uns auch auf

www.eom-messtechnik.at

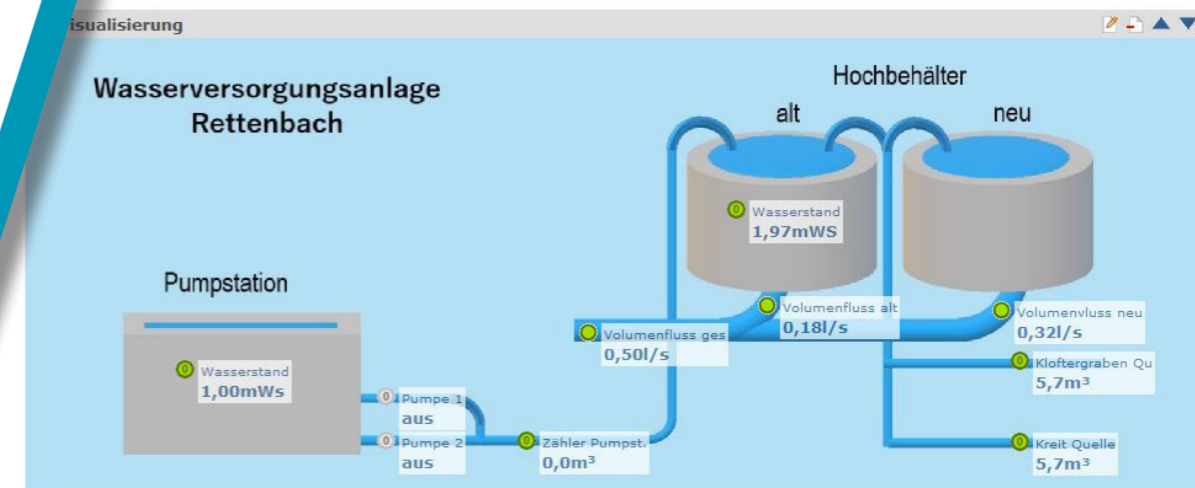
www.eom-solutions.at



Grafische Anzeige der Messdaten im Chart. Volumenfluss, Verbrauch und Wasserstand des Behälters sowie Quellzulaufmenge und Pumpstation werden in Ganglinien dargestellt. Wasserverluste sind dadurch sofort erkennbar.

Hochbehälter Rettenbach Klottergraben Qu SUM [m³]	Hochbehälter Rettenbach Krait Quelle SUM [m³]	Hochbehälter Rettenbach Quellen gesamt SUM [m³]	Pumpstation Zähler Pumpst. SUM [m³]	Hochbehälter Rettenbach Verbrauch alt AVG [m³]	Hochbehälter Rettenbach Verbrauch neu AVG [m³]	Hochbehälter Rettenbach Verbrauch ges. AVG [m³]
20,0	21,0	41,1	8,9	19,0	1,1	20,1
11,7	12,4	24,2	8,7	28,8	1,4	30,2
11,7	12,3	24,0	7,8	30,9	3,6	34,5
11,6	12,4	24,0	8,0	30,3	2,4	32,7
11,8	12,3	24,1	13,2	33,1	2,9	36,0
11,9	12,3	24,2	15,7	36,5	5,4	41,9
12,1	12,2	24,3	15,8	35,1	4,1	39,1
90,8	95,0	185,8	78,1	30,5	3,0	33,5

Zusammenfassung der Messdaten zur Weiterverarbeitung für das Berichtswesen. Die Auswertung ist stündlich, täglich, monatlich und jährlich möglich.



Die Anlage wurde visualisiert und wird mittels Online-Portal überwacht. Im Störfall werden sofort SMS und E-Mails mit hoher Priorität an den Betreiber gesendet. Die Messdaten werden minütlich aktualisiert.



SOLUTIONS

Energy Optimizing Monitoring

Ihr Partner für messtechnische Systemlösungen